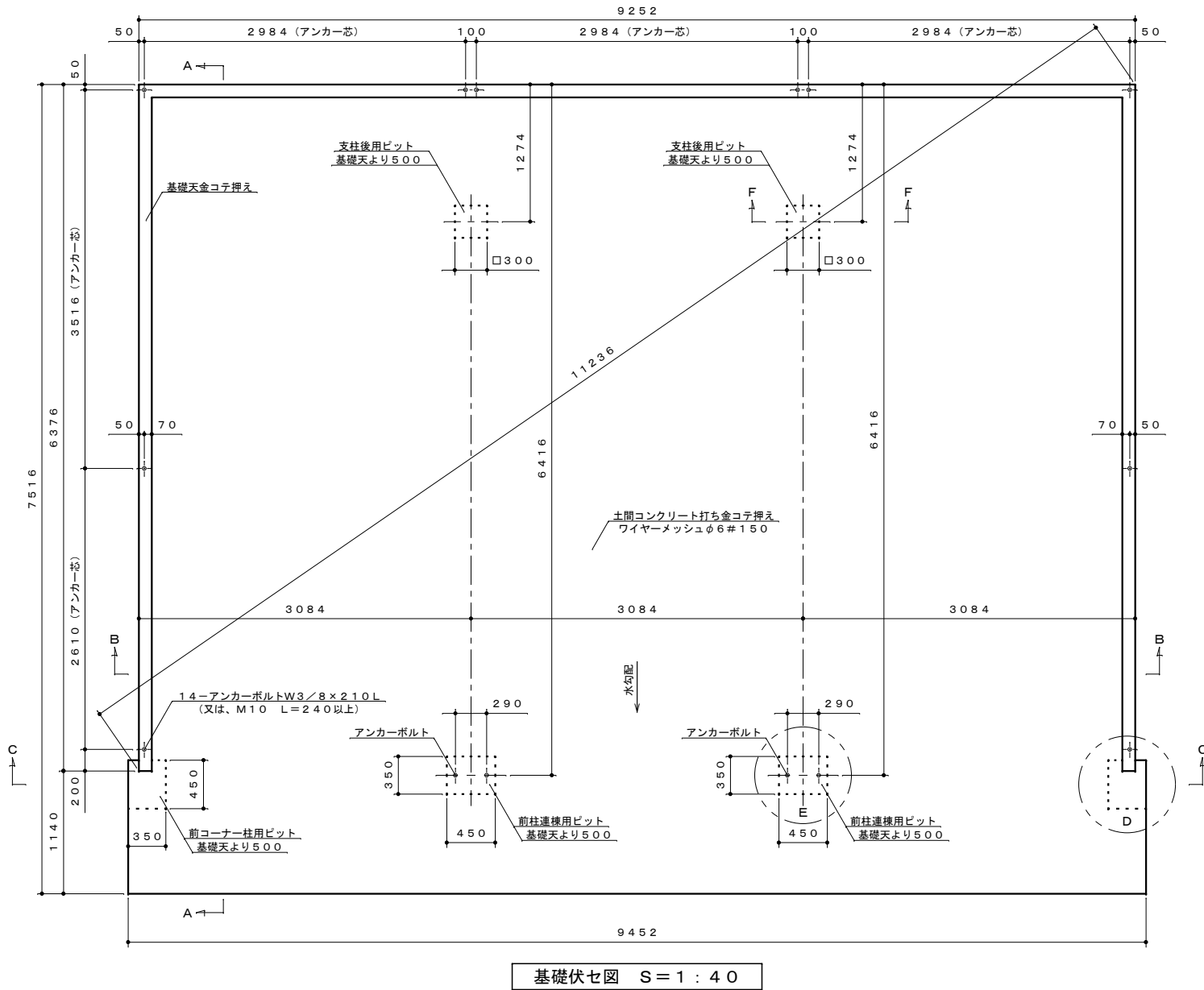
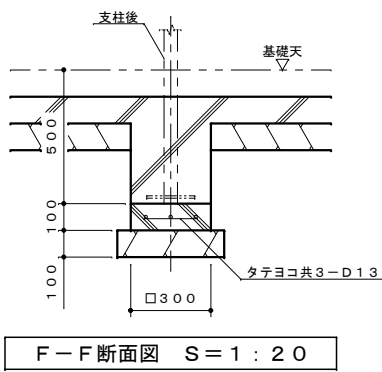
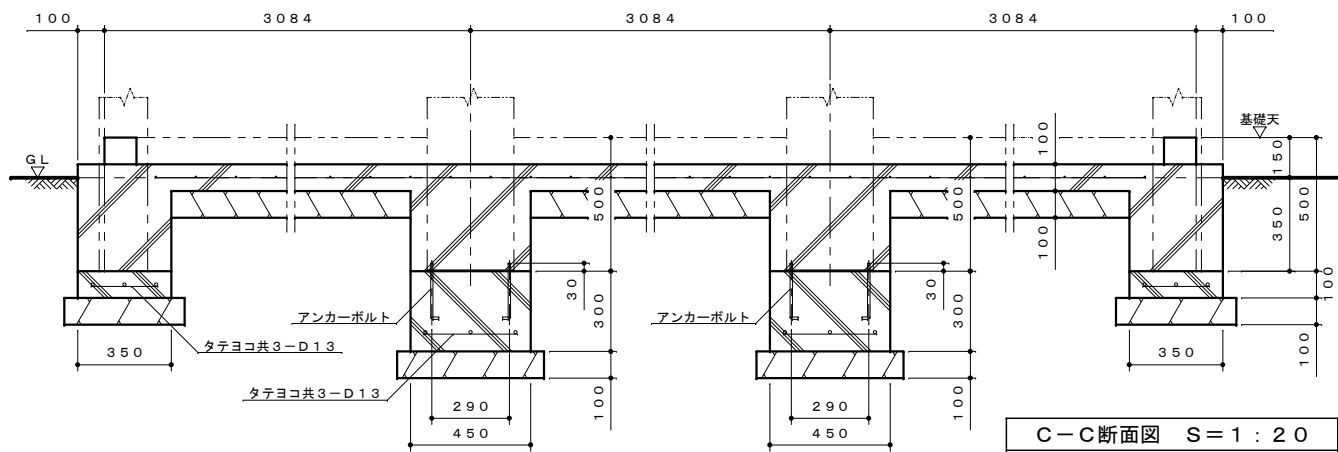
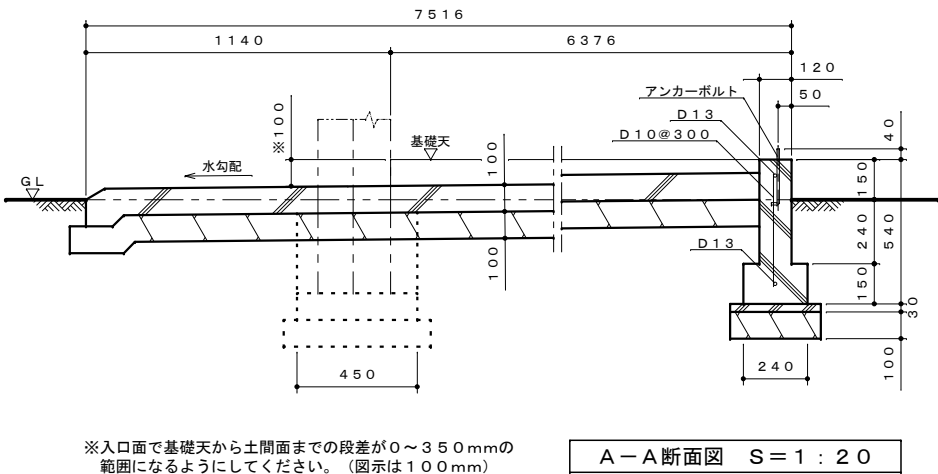
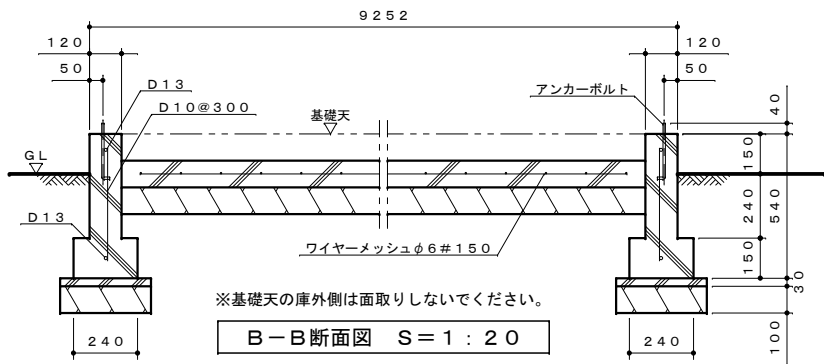


※アンカーボルトの緩み止めに、ダブルナットで締め付けてください。



基礎図は参考として掲載しておりますが貴施設場所の実情に則して設計してください。  
アンカーボルトは付属品 (W3/8) 又は、市販品のM10をご使用ください。



#### 特記事項

レディミクスコンクリート	(JIS A 5308)
コンクリート強度	18N/mm <sup>2</sup> (基礎) 18N/mm <sup>2</sup> (捨てコン)
異形鉄筋	SD295 (D16以下) (JIS A 3112)
アンカーボルト	SS400 (JIS G 3101) 材料強度400N/mm <sup>2</sup>
設計地耐力	50kN/m <sup>2</sup> (長期・仮定値) 100kN/m <sup>2</sup> (短期・仮定値)

名 称 タクボガレージ「ベルフォーマ スクード」  
XM-3165 3連棟 基礎図

株式会社 田窪工業所